



2013

*Grand Vin de Léoville*  
*du Marquis de Las Cases*

**ASSEMBLAGE / BLEND**

Cabernet Sauvignon 74%

Merlot 12%

Cabernet Franc 14%

**DATE DE VENDANGE / HARVEST PERIOD**

Du 2 au 17 octobre 2013

From 2nd to 17th October 2013

**ANALYSES / LAB ANALYZES**

Degré : 13,10 %vol. - Acidité Totale : 3,76 gH<sub>2</sub>SO<sub>4</sub>/l - pH : 3,69 - IPT : 63

Alcohol degree : 13.10 %vol. - Total Acidity : 3.76 gH<sub>2</sub>SO<sub>4</sub>/l - pH : 3.69 - IPT : 63

**NOTES DE DÉGUSTATION / TASTING NOTES**

**REVUE DU VIN DE FRANCE**

GRANDS BORDEAUX PRIMEURS 2013

CHATEAU LEOVILLE LAS CASES 17-18/20

Pour aborder ce millésime difficile, le château a pu compter sur ses grands cabernets, issus du c'ur de son terroir et qui ont été récoltés tardivement. La maturité du fruit s'impose dans ce Léoville Las Cases plus facile d'approche que ses aînés. La superbe intégration tannique et la délicatesse de l'extraction en font l'une des références de l'année dans le Médoc.

**OLIVIER POELS**

**WINE JOURNAL**



**NOTES DE DÉGUSTATION / TASTING NOTES - SUITE**

CHATEAU LEOVILLE LAS CASES 2013

Rating : 92-94

The Grand Vin is a blend of 74% Cabernet Sauvignon, 12% Merlot and 14% Cabernet Franc that includes 9.5% pressed wine and delivers 31hl/ha. It was picked between 2 and 17 October. It has a very classic Leoville Las Cases bouquet with tobacco-scented black fruit that opens nicely during the time I spend chatting to Jean Hubert Delon. The palate is medium-bodied with fine acidity, again, a much more fresh and classic take on Las Cases reminiscent of 1980s vintages such as the 1983 or 1988. Just add 'gentlemen's club'. Tasted April 2014.

**NEAL MARTIN**

**WINE SPECTATOR**

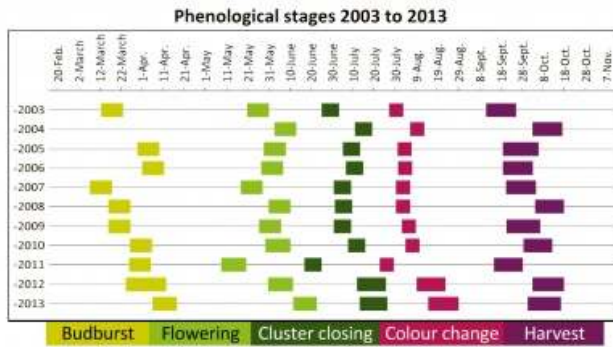
CHATEAU LEOVILLE LAS CASES ' St Julien 2013 ' Score :

91-94

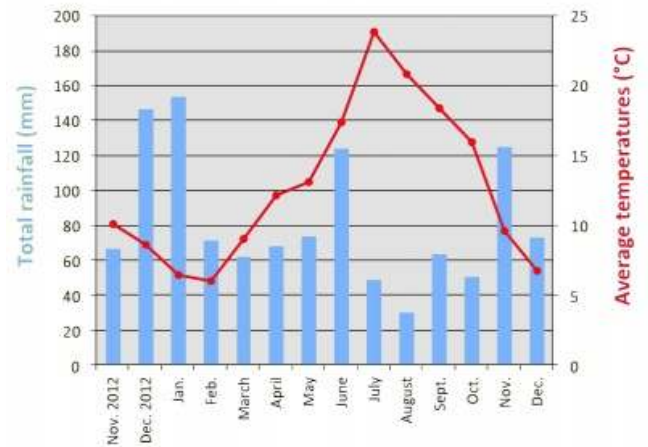
A touch taut, with a tobacco and cedar overlay to the racy red currant, plum and bitter cherry notes. Shows lovely austerity through the finish, presenting a long echo of cold fireplace. Distinctive. JM

**JAMES MOLESWORTH**

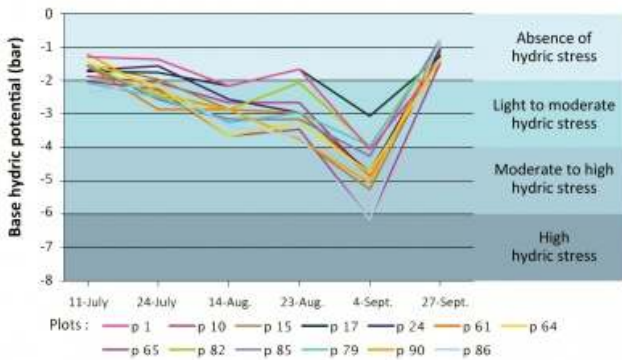
### Stades phénologiques / Phenological cycle



### Pluviométrie et températures en 2013 / Total rainfall and average temperatures in 2013



### Mesure des contraintes hydriques en 2013 / Hydric stress in 2013



### Comparatif des températures et précipitations sur la période végétative : du 1er mars au 31 octobre / Comparison of temperatures and rainfall during the growth cycle : from 1st March to 31st October

