



DOMAINES DELON

CHÂTEAU LÉOVILLE LAS CASES  
CLOS DU MARQUIS - CHÂTEAU NÉNIN - CHÂTEAU POTENSAC

GRAND VIN DE LÉOVILLE DU MARQUIS DE LAS CASES - 2013



2013

# Grand Vin de Léoville du Marquis de Las Cases

## ASSEMBLAGE / BLEND

Cabernet Sauvignon 74%  
Merlot 12%  
Cabernet Franc 14%

## DATE DE VENDANGE / HARVEST PERIOD

Du 2 au 17 octobre 2013  
From 2nd to 17th October 2013

## ANALYSES / LAB ANALYZES

Degré : 13,10 %vol. - Acidité Totale : 3,76 gH<sub>2</sub>SO<sub>4</sub>/l - pH : 3,69 - IPT : 63  
Alcohol degree : 13.10 %vol. - Total Acidity : 3.76 gH<sub>2</sub>SO<sub>4</sub>/l - pH : 3.69 - IPT : 63

## LE MILLÉSIME / VINTAGE 2013

Le millésime 2013 fut marqué par un printemps frais et humide à l'origine d'un début de cycle végétatif très lent et d'une floraison exceptionnellement tardive.

La véraison et le début de maturation bénéficièrent ensuite de conditions favorables avec un mois de juillet parmi les plus chauds de la décennie et un début août sec et ensoleillé.

Malgré le retour des pluies à partir de mi-septembre et grâce à la bonne gestion du vignoble (anticipation des effeuillages et échardages, enherbements ciblés), l'état sanitaire du raisin resta satisfaisant jusqu'au dernier jour de récolte.

After a very late budburst, the cold May weather hindered the vine's growth and enormously delayed the blossoming. The latter began in a fairly dry and mild

WWW.DOMAINES-DELON.COM



## DOMAINES DELON

CHÂTEAU LÉOVILLE LAS CASES  
CLOS DU MARQUIS - CHÂTEAU NÉNIN - CHÂTEAU POTENSAC

### GRAND VIN DE LÉOVILLE DU MARQUIS DE LAS CASES - 2013



atmosphere and finished in cold, rainy weather that caused considerable flower shatter on the plots of Merlot. Following these wet conditions early in the cycle, the weather became dry and sunny again in July and August. The colour change and the beginning of the ripening process thus luckily took place in quite favourable weather conditions. In this delicate vintage, anticipation was the keyword in the vineyard. A vegetal cover was maintained with targeted grassing between the rows of certain plots and the ploughing was limited. These technical decisions all contributed to minimise the impact of the rainfall whilst early de-leafing (immediately after the end of flowering) and lateral shoot removal maintained a constant airing and rapid drying of the bunches from berry set right through to harvest. The grapes thus remained healthy, despite the return of rainfall from mid-September, and we were able to attain good maturity in the tannins for each of the various terroirs of the property.

#### NOTES DE DÉGUSTATION / TASTING NOTES

##### BETTANE & DESSEAUVE GUIDE 2016

18.5/20

le cru caracole en tête du Médoc dans pratiquement tous les millésimes mais en 2013 c'est flagrant, et en 2014 il aura peu de rivaux.

##### DECANTER

18.25/20

Magnificent colour and an already fragrant nose. Great purity and depth showing a firm Pauillac edge. Will develop beautifully ' a superb wine in this vintage.

2019-2035

##### GUIDE HACHETTE 2017

Coup de Coeur \*\*

##### JAMES SUCKLING

94/100

Extremely fine and complex for the vintage with blueberry, black currant and mineral aromas and flavors. Racy and



## DOMAINES DELON

CHÂTEAU LÉOVILLE LAS CASES  
CLOS DU MARQUIS - CHÂTEAU NÉNIN - CHÂTEAU POTENSAC

### GRAND VIN DE LÉOVILLE DU MARQUIS DE LAS CASES - 2013



#### NOTES DE DÉGUSTATION / TASTING NOTES - SUITE

refined backbone of tannins. Long and subtle. Drink in 2019. J. S.

#### **RVF**

18/20

Comment ne pas être impressionné par la constitution et la profondeur de ce 2013 qui défie le millésime ? Avec ses arômes de cassis et de fruits rouges, il explose au nez. La bouche est à la fois profonde et diablement velouté. Superbe !

#### **VINUM**

18.5 Punkte

Perfekt eingebundenes, erstklassiges Tannin, diskreter Ausbau, ellenlang : herrlicher Wein./ 2020 bis 2030  
Rolf Bischel

#### **WINE SPECTATOR**

92/100

This has a rounded feel at first, with plum, blackberry and raspberry coulis flavors carried by supple tannins. Slowly and surely, a brooding charcoal note emerges through the finish, adding grip while a lingering iron detail lengthens the spine. This really stretches out in the glass, maintaining superior focus. Best from 2018 to 2028. J MOLESWORTH

#### **WINE ADVOCATE Robert Parker**

Better than many of the Médoc first-growths, the 2013 Las Cases was harvested relatively late, between October 2 and 17. It is a blend of 74% Cabernet Sauvignon, 12% Merlot and the rest Cabernet Franc. Only 40% of the production made it into the grand vin, and the finished alcohol was 13.1%. It reveals a dense ruby/purple color, supple tannins, good texture and depth, excellent freshness and intense



DOMAINES DELON

CHÂTEAU LÉOVILLE LAS CASES  
CLOS DU MARQUIS - CHÂTEAU NÉNIN - CHÂTEAU POTENSAC

GRAND VIN DE LÉOVILLE DU MARQUIS DE LAS CASES - 2013



**NOTES DE DÉGUSTATION / TASTING NOTES - SUITE**

dark currant and black cherry fruit notes. While not a blockbuster, it is a medium-bodied, well-endowed 2013 that should drink well for 10-15 years

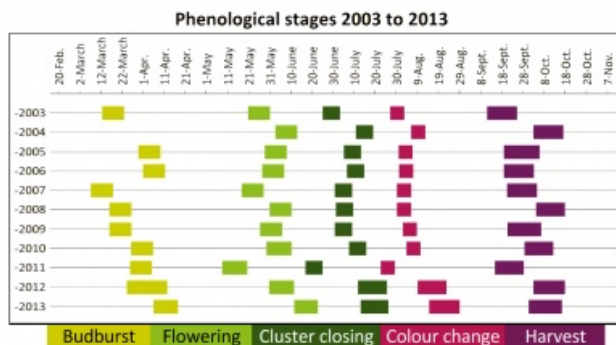


# DOMAINES DELON

CHÂTEAU LÉOVILLE LAS CASES  
CLOS DU MARQUIS - CHÂTEAU NÉNIN - CHÂTEAU POTENSAC

## GRAND VIN DE LÉOVILLE DU MARQUIS DE LAS CASES - 2013

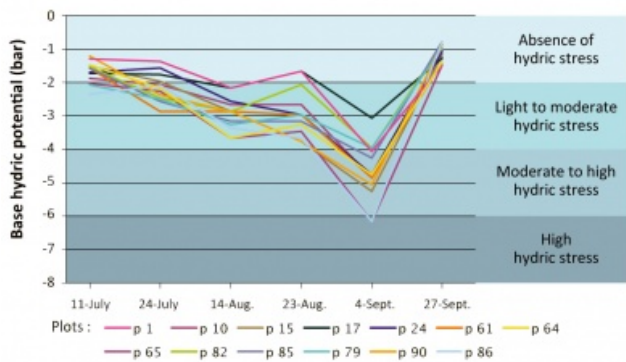
### Stades phénologiques / Phenological cycle



### Pluviométrie et températures en 2013 / Total rainfall and average temperatures in 2013



### Mesure des contraintes hydriques en 2013 / Hydric stress in 2013



### Comparatif des températures et précipitations sur la période végétative : du 1er mars au 31 octobre / Comparison of temperatures and rainfall during the growth cycle : from 1st March to 31st October

