



DOMAINES DELON

CHÂTEAU LÉOVILLE LAS CASES
CLOS DU MARQUIS - CHÂTEAU NÉNIN - CHÂTEAU POTENSAC

CHAPELLE DE POTENSAC - 2010



2010

Chapelle de Potensac

ASSEMBLAGE / BLEND

Cabernet Sauvignon 31%
Merlot 56%
Cabernet Franc 12%
Petit Verdot 1%

DATE DE VENDANGE / HARVEST PERIOD

Du 27 septembre au 9 octobre 2010
From 27th September to 9th October 2010

ANALYSES / LAB ANALYZES

Degré : 13,74 %vol. - Acidité Totale : 3,51 gH₂SO₄/l - pH :
3,44 - IPT : 66
Alcohol degree : 13.74 %vol. - Total Acidity : 3.51 gH₂SO₄/l
- pH : 3.44 - IPT : 66

LE MILLÉSIME / VINTAGE 2010

Après avoir commencé par un mois d'avril chaud et très sec, le cycle végétatif fut ensuite nettement ralenti par les températures fraîches des mois de mai et juin. La fermeture de la grappe et la véraison se déroulèrent parfaitement bien grâce aux conditions sèches et ensoleillées de juillet et début août. La maturation du raisin bénéficia de conditions exceptionnelles en août et en septembre.

After beginning with a very dry and hot month of April, the growth cycle was then considerably slowed down by cool temperatures in May and June. Bunch closure and colour change took place in perfect conditions thanks to dry, sunny weather in July and early August. The grapes were able to ripen beautifully with the excellent weather of



DOMAINES DELON

CHÂTEAU LÉOVILLE LAS CASES
CLOS DU MARQUIS - CHÂTEAU NÉNIN - CHÂTEAU POTENSAC

CHAPELLE DE POTENSAC - 2010



August and September.

NOTES DE DÉGUSTATION / TASTING NOTES

Gault & Millau

Réalisé par l'équipe de Léoville Las Cases, ce Médoc présente un profil souple et floral mettant en avant un fruité rond avec une belle sapidité sur une texture fine.

Vinifera

Nez de fruits noirs, de cassis avec une note mentholée. Il est souple, équilibré, avec une vivacité rafraîchissante.

Wine Spectator

Delivers a very direct beam of violet, cassis and iron. Silky, with a light sprinkle of pepper on the finish.

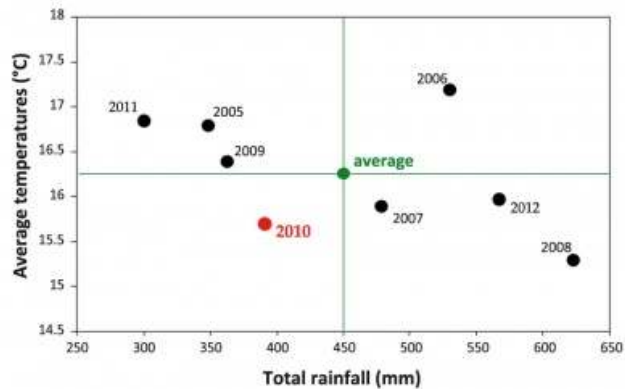


DOMAINES DELON

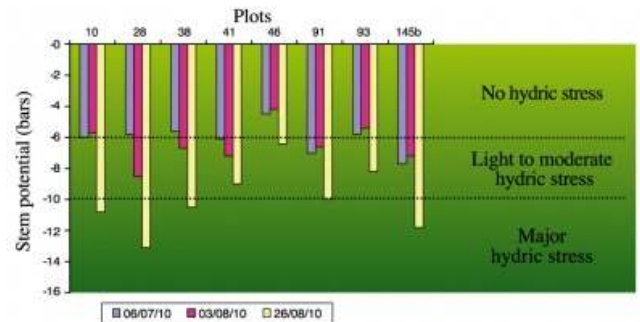
CHÂTEAU LÉOVILLE LAS CASES
CLOS DU MARQUIS - CHÂTEAU NÉNIN - CHÂTEAU POTENSAC

CHAPELLE DE POTENSAC - 2010

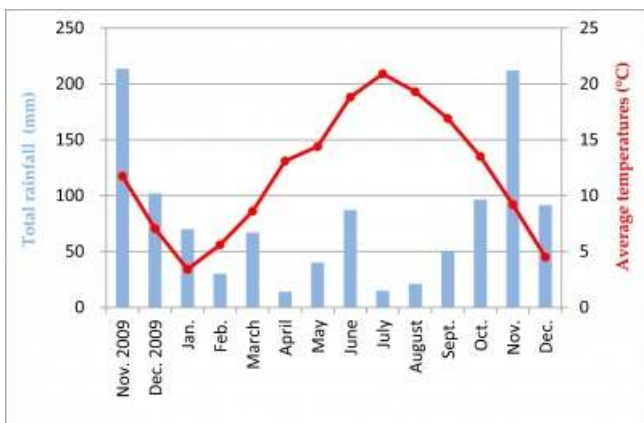
Comparatif des températures et précipitations sur la période végétative : du 1er mars au 31 octobre / Comparison of temperatures and rainfall during the growth cycle : from 1st March to 31st October



Mesure des contraintes hydriques en 2010 / Hydric stress in 2010



Pluviométrie et températures en 2010 / Total rainfall and average temperatures in 2010



Stades phénologiques / Phenological cycle

