



DOMAINES DELON

CHÂTEAU LÉOVILLE LAS CASES  
CLOS DU MARQUIS - CHÂTEAU NÉNIN - CHÂTEAU POTENSAC

CHATEAU POTENSAC - 2010

2010

## Château Potensac

### ASSEMBLAGE / BLEND

Cabernet Sauvignon 37%  
Merlot 42%  
Cabernet Franc 21%

### DATE DE VENDANGE / HARVEST PERIOD

Du 27 septembre au 9 octobre 2010  
From 27th September to 9th October 2010

### ANALYSES / LAB ANALYZES

Degré : 14,14 %vol. - Acidité Totale : 3,53 gH<sub>2</sub>SO<sub>4</sub>/l - pH :  
3,47 - IPT : 76  
Alcohol degree : 14.14 %vol. - Total Acidity : 3.53  
gH<sub>2</sub>SO<sub>4</sub>/l - pH : 3.47 - IPT : 76

### LE MILLÉSIME / VINTAGE 2010

Après avoir commencé par un mois d'avril chaud et très sec, le cycle végétatif fut ensuite nettement ralenti par les températures fraîches des mois de mai et juin. La fermeture de la grappe et la véraison se déroulèrent parfaitement bien grâce aux conditions sèches et ensoleillées de juillet et début août. La maturation du raisin bénéficia de conditions exceptionnelles en août et en septembre.

After beginning with a very dry and hot month of April, the growth cycle was then considerably slowed down by cool temperatures in May and June. Bunch closure and colour change took place in perfect conditions thanks to dry, sunny weather in July and early August. The grapes were able to ripen beautifully with the excellent weather of August and September.



WWW.DOMAINES-DELON.COM



## DOMAINES DELON

CHÂTEAU LÉOVILLE LAS CASES  
CLOS DU MARQUIS - CHÂTEAU NÉNIN - CHÂTEAU POTENSAC

### CHATEAU POTENSAC - 2010



#### NOTES DE DÉGUSTATION / TASTING NOTES

##### **Bettane**

Etonnante densité de constitution pour cette appellation, liée au vieil âge du vignoble, texture riche et serrée, tanin épicé très racé, grandes possibilités de garde. Médoc exceptionnel.

##### **Decanter**

Dense blackcurrant fruit, still backward, but much more class than its Médoc neighbours and a very good future. Drink 2015-2025.

##### **Robert Parker**

Traditionally made, yet exhibiting some modern touches such as ripe fruit, the 2010 Potensac is another sleeper of the vintage from this estate, owned by Jean-Hubert Delon, the proprietor of Leoville Las Cases. Classic Bordeaux notes of red and black currants, earth, and spice box are well-presented in this deep ruby/purple-colored, medium-bodied wine, which should drink nicely for a decade or more.

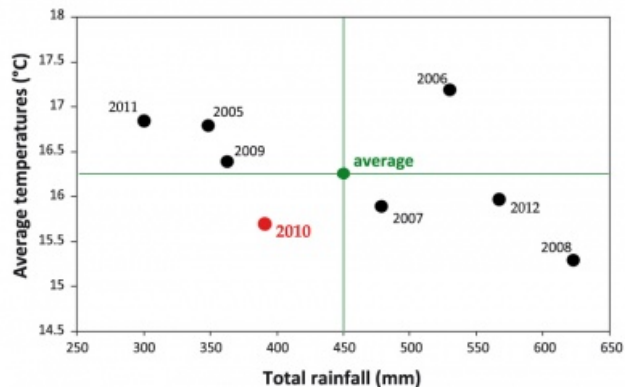


# DOMAINES DELON

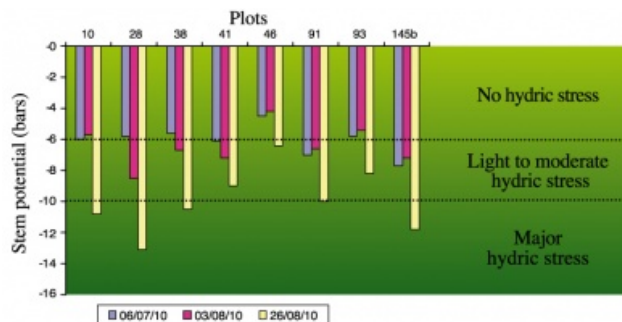
CHÂTEAU LÉOVILLE LAS CASES  
CLOS DU MARQUIS - CHÂTEAU NÉNIN - CHÂTEAU POTENSAC

## CHATEAU POTENSAC - 2010

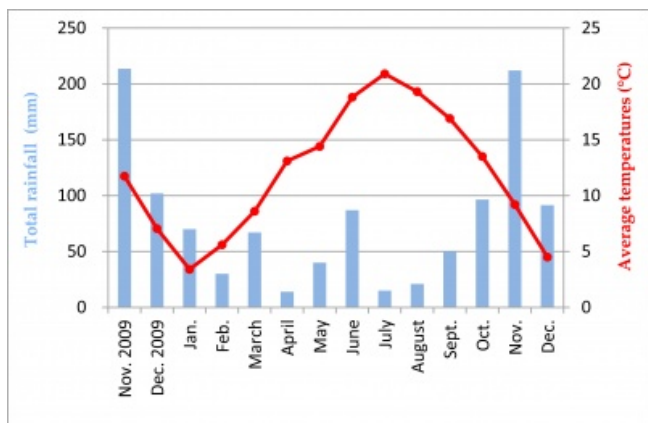
Comparatif des températures et précipitations sur la période végétative : du 1er mars au 31 octobre / Comparison of temperatures and rainfall during the growth cycle : from 1st March to 31st October



Mesure des contraintes hydriques en 2010 / Hydric stress in 2010



Pluviométrie et températures en 2010 / Total rainfall and average temperatures in 2010



Stades phénologiques / Phenological cycle

