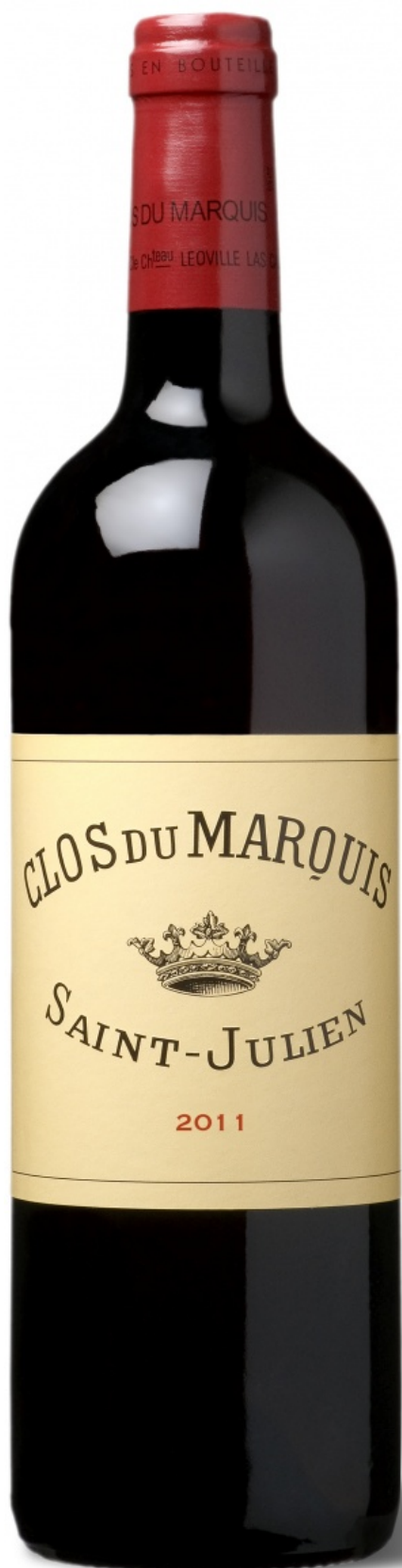




DOMAINES DELON

CHÂTEAU LÉOVILLE LAS CASES
CLOS DU MARQUIS - CHÂTEAU NÉNIN - CHÂTEAU POTENSAC

CLOS DU MARQUIS - 2011



2011

CLOS DU MARQUIS



ASSEMBLAGE / BLEND

Cabernet Sauvignon 65%
Merlot 22%
Cabernet Franc 13%

DATE DE VENDANGE / HARVEST PERIOD

Du 13 au 28 septembre 2011
From 13th to 28th September 2011

ANALYSES / LAB ANALYZES

Degré : 13,26 %vol. - Acidité Totale : 3,97 gH₂SO₄/l - pH : 3,45 - IPT : 71
Alcohol degree : 13.26 %vol. - Total Acidity : 3.97 gH₂SO₄/l - pH : 3.45 - IPT : 71

LE MILLÉSIME / VINTAGE 2011

2011 est le second millésime le plus chaud de la décennie après 2003 ! Il fut surtout marqué par un printemps exceptionnellement chaud et sec conduisant à une date de floraison extrêmement précoce. Mi-juillet, la véraison démarra lentement puis s'accéléra suite à quelques pluies. Les contraintes hydriques très fortes en début de saison furent modérées par une pluviométrie estivale bien répartie. La maturité finale put ainsi atteindre des niveaux très intéressants en termes de potentiel phénolique, notamment sur les Cabernets Francs.

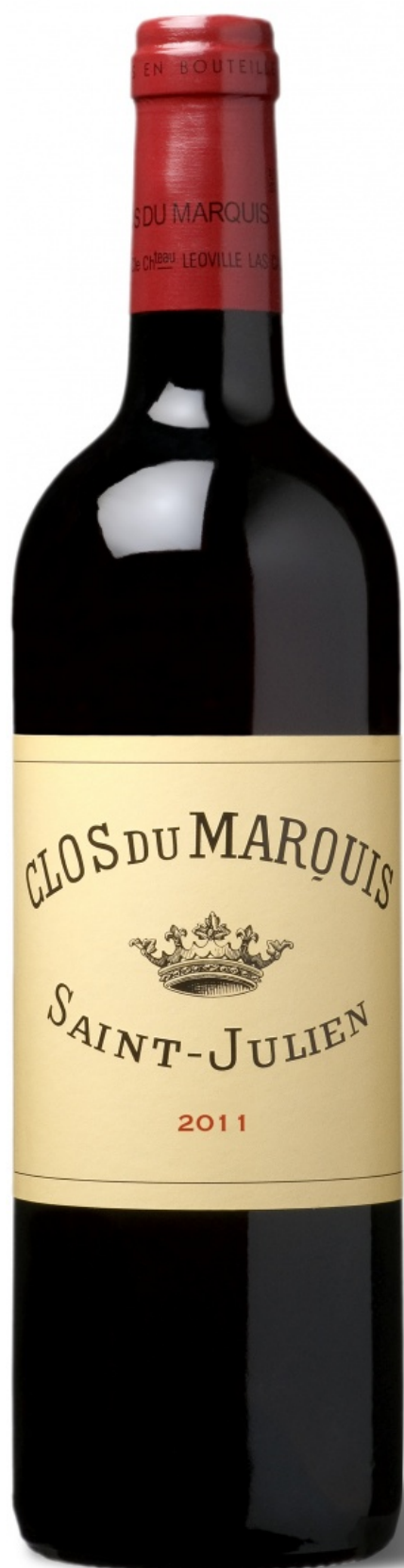
2011 is the second hottest vintage of the decade after 2003! It will be remembered for the exceptionally hot and dry spring that meant a very early flowering. In mid-July the colour change got off to a slow start and then accelerated after some rain showers. The regular summer rain



DOMAINES DELON

CHÂTEAU LÉOVILLE LAS CASES
CLOS DU MARQUIS - CHÂTEAU NÉNIN - CHÂTEAU POTENSAC

CLOS DU MARQUIS - 2011



counterbalanced the real lack of water observed at the beginning of the season. The final maturity levels were very good, particularly for the phenological potential in the Cabernet Francs.

NOTES DE DÉGUSTATION / TASTING NOTES

ROBERT PARKER / WINE ADVOCATE

This is a seriously endowed, deep purple-colored 2011 with lots of pure creme de cassis and black cherry liqueur notes intermixed with notions of cedar, vanillin and spice box. With good acidity, ripe tannin and surprising concentration as well as depth, this classic St Julien has once again over-performed.

VINUM

Superbe, juteux, plein de race, parfaitement dessiné, une fin de bouche élégante et fraîche ; réjouissant, au niveau du 2010.

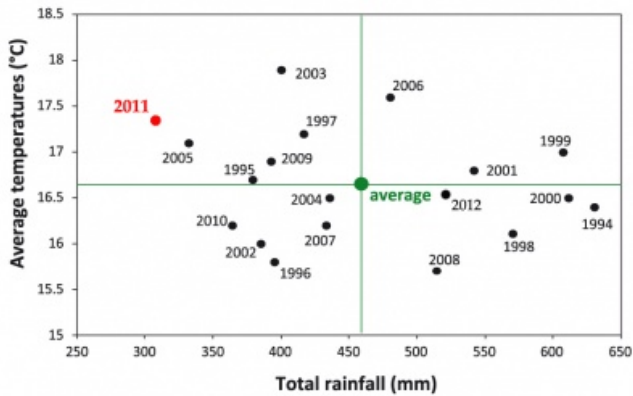


DOMAINES DELON

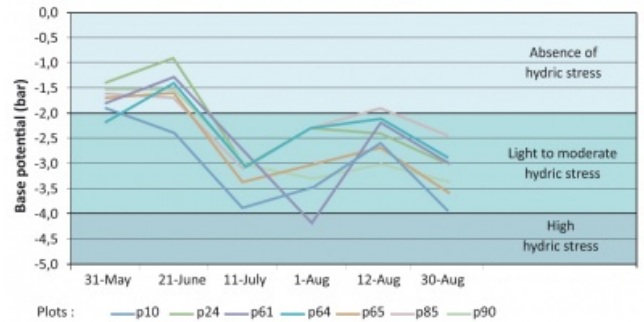
CHÂTEAU LÉOVILLE LAS CASES
CLOS DU MARQUIS - CHÂTEAU NÉNIN - CHÂTEAU POTENSAC

CLOS DU MARQUIS - 2011

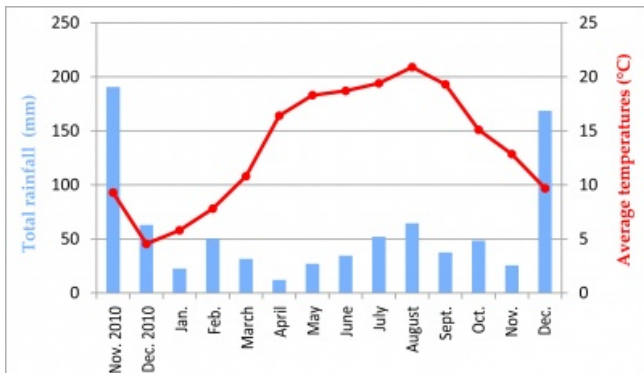
Comparatif des températures et précipitations sur la période végétative : du 1er mars au 31 octobre / Comparison of temperatures and rainfall during the growth cycle : from 1st March to 31st October



Mesure des contraintes hydriques en 2011 / Hydric stress in 2011



Pluviométrie et températures en 2011 / Total rainfall and average temperatures in 2011



Stades phénologiques / Phenological cycle

