



CHATEAU  
LYNCH  BAGES

« 2021, une année "Rock and Roll" ! »

Jean-Charles Cazes



## Château Lynch-Bages, quatre siècles de progrès



Situé aux portes de **Pauillac** et dominant l'estuaire de la Gironde, le vignoble du Château Lynch-Bages, dont la création remonte à **1632**, s'étend sur une magnifique croupe de graves. La famille Lynch, d'origine irlandaise, lui donna son nom et sa réputation au XVIII<sup>e</sup> siècle.

Le domaine fut racheté en **1939** par Jean-Charles Cazes, ancien boulanger de Pauillac. En 2007, son arrière-petit-fils, lui aussi appelé Jean-Charles, prend la direction de la propriété à la suite de son père Jean-Michel.

**Jean-Charles Cazes** représente la **quatrième génération** de la famille Cazes.

D'importants travaux de rénovation des installations sont lancés avec le concours de l'architecte américain **Chien Chung Pei**. Ces nouvelles installations visent à gagner encore en **précision** dans l'élaboration des vins.

Les travaux de rénovation s'achèvent en 2020, premier millésime vinifié dans les nouveaux chais.



Echo de Lynch-Bages, le second vin de la propriété se caractérise par sa fraîcheur et son fruit. Accessible et séduisant dès ses jeunes années, il possède une belle longueur et un bon potentiel de garde.



# 2021, ROCK aNd ROLL

Dans un contexte météorologique parfois compliqué, marqué par la fraîcheur des températures et un faible déficit hydrique, 2021 se présente en « **millésime de terroirs** ».

Les conditions climatiques de la fin du mois de septembre permettent notamment aux Cabernets de parfaire leur **maturité**, qui se révèle très **qualitative**.

Les **titres alcoométriques volumiques sont modérés**, entre 12,5 et 13,5 % vol, ce qui marque le retour à des degrés classiques.

Les vins présentent une belle couleur avec de bonnes teneurs en **anthocyanes** extractibles, malgré de faibles amplitudes thermiques observées au cours de l'été.

Les conditions de maturation et la contrainte hydrique modérée apportent une grande **fraîcheur** et une belle **complexité aromatique**, avec des notes très marquées de fruits rouges frais.



## Appellation

Pauillac

## Elevage

12 mois en barriques d'un vin

## Surface

110 hectares

## Assemblage

44 % Cabernet Sauvignon

## Sol

graves garonnaises

56 % Merlot

## Vendanges

manuelles,  
avec tri sélectif dans la vigne

## Analyses

Acidité : 3,80 g/L d'H<sub>2</sub>SO<sub>4</sub>

Alcool : 13,10 % vol.

## Rendements moyens (appellation)

35 hL/ha

pH : 3,70

IPT : 79

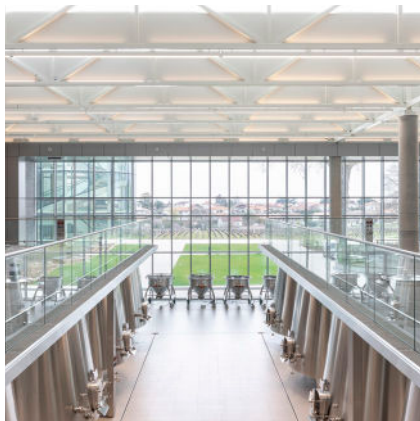
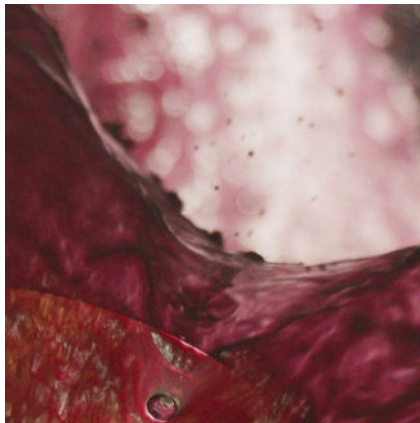
## Echo de Lynch-Bages, l'origine du nom

### Sur le Mont Olympe...

La mythologie grecque nous apprend que **Zeus**, époux parfois volage, confiait à la nymphe **Echo** le soin de retenir par son bavardage l'attention d'Héra, son épouse, lorsqu'il voulait s'attarder avec quelque belle mortelle. Héra, s'apercevant du manège, condamna la nymphe en ces termes : « Tu auras toujours le dernier mot, mais jamais tu ne parleras la première ». La vie d'Echo s'en trouva changée à jamais, mais ceci est une autre histoire...

### Retour à Bordeaux...

Château Haut-Bages Averous est le nom d'une ancienne propriété de Pauillac, acquise autrefois par André Cazes. Pendant plus de 30 ans, ce nom désigna le second vin de château Lynch-Bages, fruit d'une sélection décidée à l'occasion de la récolte 1976 et poursuivie chaque année par la suite. À partir du **millésime 2008**, notre second vin change d'identité pour devenir « **Echo de Lynch Bages** ».



---

Château Lynch-Bages  
33250 Pauillac  
contact@jmcazes.com  
+33 (0) 5 56 73 24 00



@chateaulynchbages



Famille J-M Cazes