

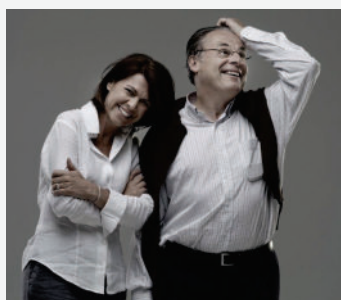


# La newsletter Place de Bordeaux

La newsletter du Château Fleur Cardinale destinée aux courtiers et négociants de la Place de Bordeaux

Lun. 24 novembre 2014

## Edito



Chers partenaires,

Alors que les écoulements se terminent au Château Fleur Cardinale, voici la synthèse des éléments qui auront marqué l'année 2014 et le planning des événements à venir pour 2015.

*Fl. et D. Decoster*

## 2014: making-of d'une année miraculée

Comme nous l'avons pressenti et écrit dans notre newsletter datée du 18 septembre dernier, le millésime 2014 relève du miracle, grâce à une météorologie très favorable en septembre et en octobre qui a permis de rattraper en très grande partie le retard phénologique suite à un été catastrophique.

Tout d'abord, il faut préciser que nous n'avons eu **aucun épisode de grêle cette année**.

Ceux qui sont passés nous voir quelques temps avant les vendanges peuvent en témoigner : le **feuillage** est resté partout **important** et **sain**, ce qui a permis de peaufiner la maturité de chaque parcelle jusqu'à atteindre l'optimum avant vendanges en octobre.

Cela a été rendu possible par une **parfaite maîtrise de la pression des maladies cryptogamiques** : aucune trace de black-rot, et une présence de mildiou anecdotique.

Par ailleurs, nous n'avons pas eu de pourriture, grâce à tout le travail effectué en amont, notamment les effeuillages et décompactages et un enherbement maîtrisé.

En ce qui concerne plus précisément l'effeuillage, nous en avons réalisé un modéré en juillet, suivi d'un deuxième fin septembre. Ces prises de décision judicieuses ont permis d'**éviter les phénomènes de grillure et de flétrissement des grappes** qui ont pu être observés ailleurs en raison d'un mois de septembre particulièrement chaud.

Phénomène particulièrement marquant pour nous cette année : la **forte concentration des baies sur pied**, en raison de plusieurs journées successives de forte chaleur. Par rapport à nos prévisions, nous avons donc perdu un peu en volume total de récolte, au profit de la qualité.

**Au final, les vendanges 2014 se sont déroulées du jeudi 9 au samedi 25 octobre.**



*Parfaite maîtrise de la pression des maladies cryptogamiques*





## Impressions post-écoulage

La première chose qui nous frappe cette année, c'est l'**homogénéité qualitative des lots, jamais égalée.**

Par ailleurs, **les résultats d'analyse sont très bons.** Les degrés d'alcool tournent autour de 14,5, les pH autour de 3,5 et les acidités totales (avant malolactique) autour de 4,5 g/L.

**La surprise cette année vient des cabernets**, dont certains ont des **IPT très élevés** (entre 90 et 100), comme cela n'a jamais été le cas auparavant. En ce qui concerne les merlots, nous sommes dans des IPT proches de ce que l'on a pu avoir en 2009 et en 2010.


D'un point de vue phénologique, ce sont donc des vins de couleur très sombre et intense que nous dégustons en ce moment.

Le profil aromatique des lots est remarquable, et il est très intéressant de constater que **chaque terroir de Fleur Cardinale s'exprime pleinement**, sur du fruit toujours très intense.

Encore une fois, **les cabernets surprennent par leur caractère "explosif".**

Enfin, cette année, nous sommes particulièrement surpris par la **qualité des tannins**, à la fois denses et soyeux.

**En définitive, c'est pour nous un grand millésime 2014 qui se prépare à Fleur Cardinale.**



“*Des cabernets  
surprenants par  
leur caractère  
explosif*”

## Planning 2015

Voici la liste des lieux où nous serons dans les six prochains mois. Pour toute question, contactez Caroline Decoster sur [c.decoster@fleurcardinale.com](mailto:c.decoster@fleurcardinale.com).

12 janvier : Oslo \*\*  
13 janvier : Stockholm \*\*  
14-15 janvier : Helsinki \*\*

3 février : Londres \*  
4 février : Zurich \*  
5 février : Lausanne \*  
9-11 février : Lille

10 mars : Bordeaux - Avant-Première des Primeurs \*\*  
12 mars : Londres - Avant-Première des Primeurs \*\*  
15-17 mars : Prowein \*\*  
23 mars : Bordeaux - Avant-Première des Primeurs \*  
30 mars - 2 avril : Primeurs \*/\*\*

20 avril : New York \*\*  
22 avril : Dallas \*\*  
23 avril : Los Angeles \*\*

11-17 mai (dates à confirmer) : Asie \*\*

\* : avec l'Association de Grands Crus Classés de Saint-Emilion  
\*\* : avec le Grand Cercle des Vins de Bordeaux



## Fleur Cardinale 2013 instruction de mise

Pour rappel, vous avez jusqu'au 31 janvier 2015 pour faire parvenir vos instructions **de mise** concernant **Château Fleur Cardinale 2013** à Sophie Prigent [contact@fleurcardinale.com](mailto:contact@fleurcardinale.com)