



## Appellation Graves

Graves – Graves Supérieur

Pessac-Léognan



## AOC GRAVES et GRAVES SUPERIEURS

**Terroir :** Graves

### Cépages principaux:

#### Vins rouges :

- **Cabernet Sauvignon** : grâce aux sols graveleux il apporte puissance, complexité et tannins aux vins. Les vins obtenus sont aptes au vieillissement
- **Merlot** : apporte des vins ronds, fruités et souples

#### Vins blancs :

- **Sauvignon** : il apporte structure, fraîcheur et fruité avec souvent ici un rappel odorant du Muscat
- **Sémillon** : il offre le gras de ses arômes uniques de fruits confits

**Dégustation :** vins ronds, fruités, réputés pour leur élégance

**Superficie :** de 3 600 hectares

**Production annuelle :** 170 000 hl - 23 millions de bouteilles dont 2/3 en GRAVES rouges (1/3 pour les blancs et graves supérieurs)

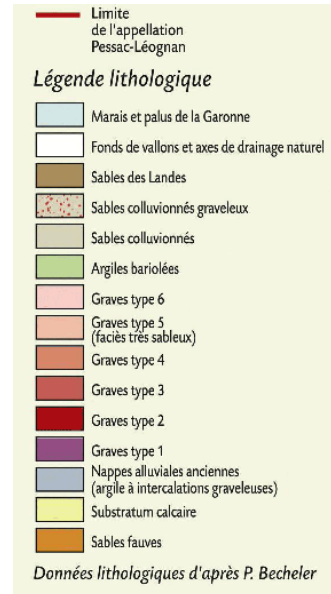
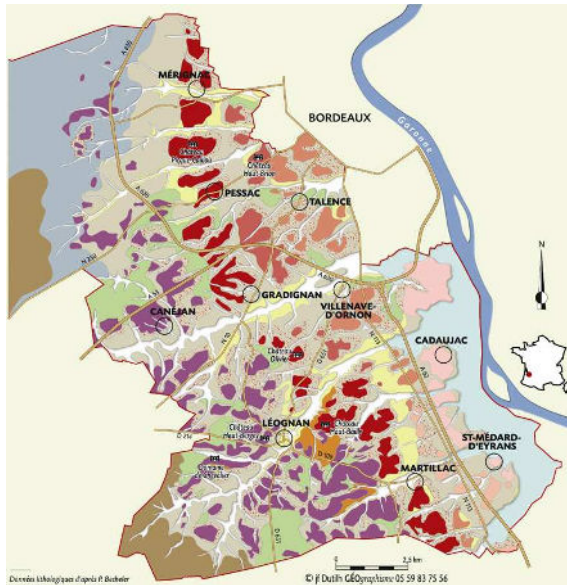
**Châteaux :** 300 châteaux

**Sites des vins de Graves :** [www.vins-graves.com](http://www.vins-graves.com) et [www.crus-classes-de-graves.com](http://www.crus-classes-de-graves.com)



## AOC PESSAC-LEOGNAN

**Terroir :** Graves



### Cépages principaux:

#### Vins rouges :

- **Cabernet Sauvignon** : grâce aux sols graveleux il apporte puissance, complexité et tannins aux vins. Les vins obtenus sont apte au vieillissement
- **Merlot** : apporte des vins ronds, fruités et souples

#### Vins blancs :

- **Sauvignon** : il apporte structure, fraîcheur et fruité avec souvent ici un rappel odorant du Muscat
- **Sémillon** : il offre le gras de ses arômes uniques de fruits confits

**Dégustation** : vins ronds, fruités, réputés pour leur élégance

**Superficie de production** : 1 600 hectares. Le vignoble de Pessac-Léognan représente 1/3 de la superficie des Graves

**Production annuelle** : 75 000 hl (80% de rouges et 20% de blancs) ce qui représente 1/3 de la production annuelle des Graves

**Châteaux** : 74 châteaux dont 16 GRANDS CRUS CLASSES

**Exportations** : 70% de la production

**Site des vins de Pessac-Léognan** : [www.pessac-leognan.com](http://www.pessac-leognan.com)